

# STUDIOFIESCHI & SOCI

sostenibilità su misura



**Studio Fieschi & soci S.r.l.**  
C.so Vittorio Emanuele II, 18  
10123, Torino - Italia  
T. +39 011 6599677

Santa Croce, 920  
30135 Venezia - Italia  
T. +39 041 8627563

P.I. e C.F 10846600012

[info@studiofieschi.it](mailto:info@studiofieschi.it)  
[studiofieschi.it](http://studiofieschi.it)



# STUDIO FIESCHI & SOCI



sostenibilità su misura

Dal **2005** mettiamo a disposizione  
dei nostri clienti **percorsi**  
**personalizzati** per aumentare  
la **sostenibilità di prodotti,**  
**processi e servizi.**



DA TORINO E VENEZIA IN  
TUTTO IL MONDO



15 ANNI DI ATTIVITÀ



15 RISORSE NEL TEAM



# 3 BUONI MOTIVI PER SCEGLIERE STUDIO FIESCHI & SOCI



## Una PMI innovativa

Grazie a un complesso processo di valutazione, siamo stati riconosciuti PMI innovativa e inseriti nel relativo registro della Camera di Commercio. Questa caratteristica, piuttosto rara nel panorama italiano, permette alle realtà che si affidano a noi di accedere a vantaggiose agevolazioni fiscali.



## Soluzioni strategiche nei territori della sostenibilità

Dalla strategia globale alla realizzazione pratica degli strumenti tecnici, sia quelli conosciuti da tutti sia quelli meno battuti: negli anni ci siamo imposti come una delle poche realtà in grado di offrire entrambi gli aspetti. E poiché ogni situazione è diversa, il nostro approccio è diventato sartoriale, su misura, come recita il nostro payoff.



## Semplicità

Perché sostenibilità non deve essere necessariamente sinonimo di complessità. Cerchiamo di mettere in atto processi lineari che portino in modo semplice a raggiungere l'obiettivo desiderato.

# SETTORI, CLIENTI E NETWORK

## Associazionismo

AssoBioPlastiche  
GCCA  
WBCSD  
...

## Alimentare

Barilla  
Bolton Food  
ParmaFood Group  
...

## Bancario

Intesa Sanpaolo  
...

## Chimica

Novamont  
Plastipoliver  
...

## Consortile

CONAI  
CIC  
...

## Editoriale

Il Sole 24 Ore  
...

## Energetico

ENI  
IREN  
Terna  
...

## Enti Pubblici

Arpat  
Commissione Europea  
JRC  
...

## Manifatturiero

Gemar  
Sebach  
Serenity  
Cubis Systems  
Holcim NZ  
Tetra Pak  
ITP  
...

## Metalmeccanico

CNH  
Stellantis  
Prima Sole Components  
...

## Società di servizi

Warrant Hub  
...

## Società partecipate

CONI Servizi  
Publiacqua  
Gaia  
Veritas  
...

## Universitario

SSSUP - Scuola Superiore Sant'Anna di  
Pisa  
Università di Padova  
Università di Torino  
...

## NETWORK



Since 2019, Studio Fieschi e soci, has been committed to the UN Global Compact corporate responsibility initiative and its principles in the areas of human rights, labour, the environment and anti-corruption



# SOSTENIBILITÀ, UNA SCELTA INELUTTABILE

---

**Studio Fieschi & soci S.r.l.**

C.so Vittorio Emanuele II, 18  
10123, Torino - Italia  
T. +39 011 6599677

Santa Croce, 920  
30135 Venezia - Italia  
T. +39 041 8627563

P.I. e C.F. 10846600012

[info@studiofieschi.it](mailto:info@studiofieschi.it)  
[studiofieschi.it](http://studiofieschi.it)



# GLI EFFETTI DISASTROSI DELL'INSOSTENIBILITÀ

## BIODIVERSITÀ

Un milione di specie animali e vegetali è a rischio di **estinzione**.

## GLI OCEANI

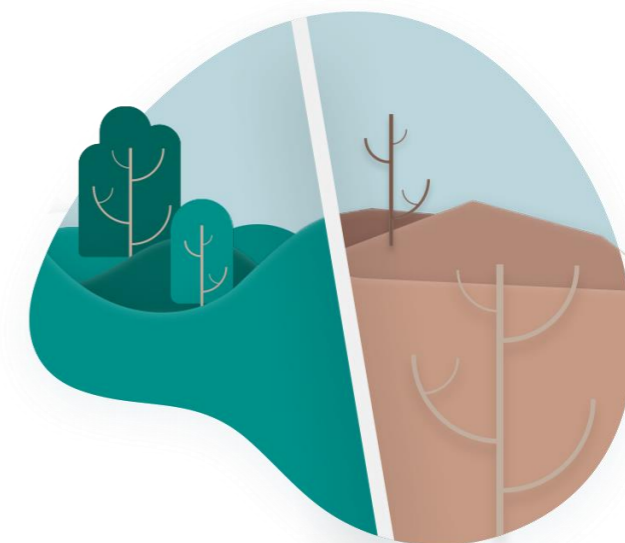
Entro il 2050 le tonnellate di plastica **supereranno quelle dei pesci** negli oceani.

## IL SUOLO

Il consumo di suolo in Italia procede a una velocità allarmante:  
**un metro quadrato ogni due secondi.**

## UMANITÀ

**300 milioni** di persone vivono in zone esposte a rischi di inondazioni e uragani.



**Solo nel 2019  
il costo complessivo  
dei quindici più gravi  
disastri ambientali  
è di 140 miliardi di danni  
e 4.578 morti**

# LA PERCEZIONE DELLA SOCIETÀ E DEI CONSUMATORI

L'ambiente è la prima priorità per l'azione del Parlamento Europeo secondo i cittadini dell'Unione

Il cambiamento climatico (52%) e l'inquinamento atmosferico (35%) sono i temi più urgenti.

*[Eurobarometro, 2019]*

Il 94% degli italiani avverte nella propria quotidianità gli effetti del cambiamento climatico.

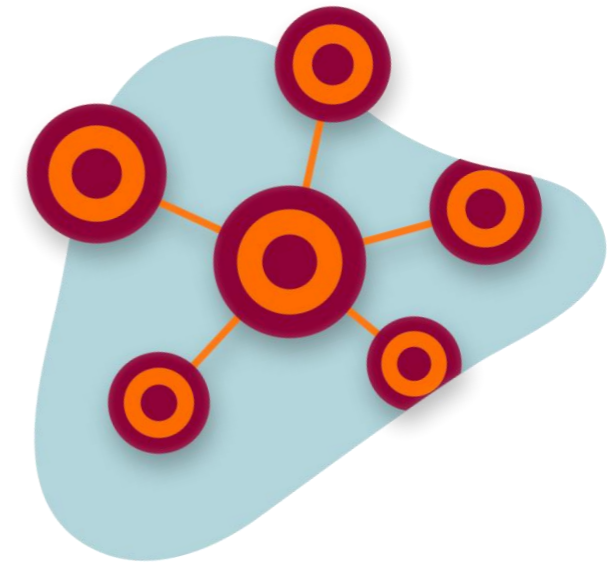
*[Indagine European Investment Bank, 2019]*

Tre quarti delle emissioni di gas serra provengono dal settore produttivo.

*[ASviS, 2019]*



# LA SOSTENIBILITÀ AL CENTRO DI UN NUOVO SISTEMA



## Investimenti

I grandi fondi prediligono le imprese sostenibili.

*“Abbiamo visto portafogli sostenibili offrire prestazioni migliori rispetto ai portafogli tradizionali”* | Larry Fink, CEO BlackRock

## Mercato

L'84% dei consumatori europei considera importante l'impatto ambientale di un prodotto al momento dell'acquisto | [Studio Commissione Europea, 2013]

## Politica

Il Green New Deal pone la sostenibilità ambientale al centro dell'agenda politica dell'Unione Europea.  
*“Se c'è un settore in cui il mondo ha bisogno della nostra leadership, è la protezione del clima. È una questione di vita o di morte per l'Europa - e per il mondo intero”* | Ursula von der Leyen

## Risparmi

I processi aziendali all'insegna della sostenibilità conducono a risparmi nel medio periodo. Le iniziative di innovazione ecologica inoltre danno accesso a incentivi interessanti.



# 3 AREE DI INTERVENTO



**ESG**  
**Environmental, Social  
and Governance**



**Footprint  
ed economia  
circolare**



**Biodiversità**

# FOOTPRINT ED ECONOMIA CIRCOLARE



# L'IMPORTANZA DI VALUTARE L'IMPRONTA DELLE ATTIVITÀ

- In Europa sono cambiati i criteri di scelta: i consumatori e le amministrazioni pubbliche richiedono **informazioni sulle performance e gli impatti ambientali** dell'intero ciclo di vita dei prodotti e dei processi.
- Fondamentali sono quindi gli strumenti, basati sul **Life Cycle Assessment (LCA)**, che permettono di valutare e quantificare (anche economicamente) l'impronta del proprio operato.
- Anche la **comunicazione** degli impatti ambientali, economici e sociali è diventata cruciale e fornisce un notevole vantaggio competitivo.



# FOOTPRINT

## QUALI STRUMENTI?

Strumenti per la valutazione degli impatti di prodotti, servizi e organizzazioni

### PROFILO AMBIENTALE COMPLETO

*Life Cycle Assessment*  
(LCA)

*Product Environmental Footprint*  
(PEF)

*Organization Environmental Footprint*  
(OEF)

### ASPETTI AMBIENTALI SPECIFICI

*Carbon Footprint*  
(CF)

*Water Footprint*  
(WF)

### COSTI DIRETTI E INDIRETTI

*Life Cycle Costing*  
(LCC)

### ASPETTI SOCIALI

*Social Life Cycle Assessment*  
(S-LCA)



# FOOTPRINT

## QUALI STRUMENTI?

### Strumenti per la comunicazione degli impatti prodotti

Permettono di rispondere alla domanda di trasparenza del mercato secondo schemi oggettivi e affidabili.

#### Environmental Product Declaration (EPD)

È una dichiarazione verificata basata su studi di *Life Cycle Assessment*

#### EU Ecolabel

È un'etichetta volontaria dell'Unione Europea che contraddistingue prodotti e servizi dal ridotto impatto ambientale.

#### eLabel!

Multietichetta ambientale che mostra i criteri ambientali presi in considerazione e i relativi valori



# FOOTPRINT

## QUALI STRUMENTI?

### Strumenti per la gestione dei dati ambientali

- Non tutti i problemi hanno soluzioni note. Per questo motivo in alcuni casi studiamo **strumenti, KPI e indicatori realizzati su misura** per i nostri clienti.
- Permettono una **gestione personalizzata** delle performance ambientali e di sviluppare metodi che rappresentano un modello innovativo da seguire.





# ESG

## Environmental, Social and Governance



# LA RESPONSABILITÀ DELLE IMPRESE NEI CONFRONTI DELL'AMBIENTE, DEL SOCIALE E DELLA GESTIONE

- Tradizionalmente l'acronimo CSR indica la **responsabilità sociale delle imprese nei confronti del proprio impatto sulla società e sul territorio**.
- La **comunicazione trasparente** di questo impatto è fondamentale nella gestione delle relazioni con gli *stakeholder*, i quali si aspettano iniziative di valore negli ambiti compresi dalla sigla **ESG** (Environmental, Social and Governance).
- La rendicontazione delle informazioni non finanziarie è cruciale in un contesto in cui investitori, consumatori, indici azionari e governi mostrano un **interesse crescente per i fattori ESG**.





# ESG QUALI STRUMENTI?

## *Stakeholder Engagement e Analisi di Materialità.*

- Due strumenti che permettono rispettivamente di conoscere le esigenze dei soggetti con i quali si ha una relazione - fra cui clienti, istituzioni e lavoratori - e di individuare le tematiche di sostenibilità rilevanti.
- Supportano l'analisi e la gestione dei rischi e delle opportunità nella definizione delle strategie aziendali.



# ESG QUALI STRUMENTI?

## Strumenti di rendicontazione della sostenibilità

- Includono il Rapporto di Sostenibilità, la Dichiarazione Consolidata di carattere non Finanziario e la *Communication on Progress* del Global Compact che, con modalità e percorsi differenti, comunicano il percorso intrapreso per aumentare la propria sostenibilità.
- Permettono di inserirsi fra le realtà aziendali più attente ai temi della sostenibilità e di affermarsi in un mercato sempre più competitivo su questi temi.





# BIODIVERSITÀ



# SALVAGUARDIA DELLA BIODIVERSITÀ: IL CONTRIBUTO DELLE IMPRESE

- La **biodiversità**, cioè l'insieme delle specie animali e vegetali che popolano il nostro pianeta, è fortemente minacciata dall'uomo: la perdita che la interessa è, infatti, fra i cinque rischi più rilevanti per il pianeta.
- Nella Strategia Europea sulla Biodiversità, parte del **Green New Deal**, c'è un invito esplicito alle realtà private affinché investano nella tutela della biodiversità.
- Questo compito è passato da essere una responsabilità delle istituzioni a **coinvolgere anche le imprese**, che tuttavia oggi scontano una mancanza di competenze interne e strumenti operativi.



# SALVAGUARDIA DELLA BIODIVERSITÀ: QUALI STRUMENTI?



## *Screening, Biodiversity Impact Risk (BIR) e Biodiversity Impact and State (BIS)*

- Basati su un metodo rigorosamente scientifico, questi strumenti permettono di mappare e di valutare lo stato e i rischi che corrono le specie che vivono nei dintorni di un sito aziendale.
- Permettono di individuare misure concrete – e facilmente comunicabili – per la riqualificazione di un territorio e di rendicontare le informative dello Standard GRI 304: Biodiversity 2016.



# STUDIO FIESCHI & SOCI

Seguici su 

SISTEMA DI GESTIONE  
QUALITÀ CERTIFICATO



UNI EN ISO **9001:2015**

Per le attività di progettazione, sviluppo ed erogazione di servizi di consulenza tecnica, gestionale, legislativa e strategica in materia di sostenibilità, dell'ambiente, del sociale e dell'energia.

---

**Studio Fieschi & soci S.r.l.**

C.so Vittorio Emanuele II, 18  
10123, Torino - Italia  
T. +39 011 6599677

Santa Croce, 920  
30135 Venezia - Italia  
T. +39 041 8627563

P.I. e C.F. 10846600012

[info@studiofieschi.it](mailto:info@studiofieschi.it)  
[studiofieschi.it](http://studiofieschi.it)

